

PREVENCIÓN



**USAR
CUBREBOCAS**



**ATENCIÓN MÉDICA
NO AUTOMEDICARSE**



**LAVARSE LAS MANOS
CON FRECUENCIA**



**GUARDA
REPOSO**



**USA PAÑUELOS AL
TOSER O ESTORNUDAR**



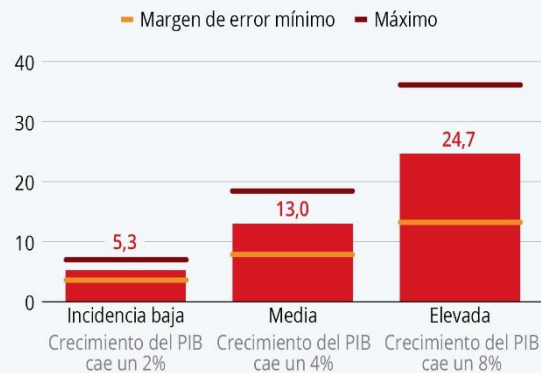
**LIMPIA Y
DESINFECTA**

CONSECUENCIAS ECONOMICAS

Mientras el virus se extiende a nuevos países y se hace fuerte en los que ya está presente, distintos organismos publican pronósticos para poner una cifra al impacto económico del virus. La Organización Internacional del Trabajo (OIT) es uno de ellos. La OIT, con sede en Ginebra, ha hecho público recientemente un informe en el que alerta de que entre 5,3 y 24,7 millones de puestos de trabajo están en riesgo por el coronavirus. La cifra exacta dependerá de la caída del crecimiento del PIB, que la organización calcula entre un -2% y un -8%. Según datos del organismo, la recesión global de 2008-2009 se llevó consigo un total de 22 millones de puestos de trabajo en el mundo.

El COVID-19 podría acabar con 25 millones de empleos

Pronóstico de aumento del n° de desempleados por la crisis del COVID-19 en el mundo (en mill.)



Fuente: OIT

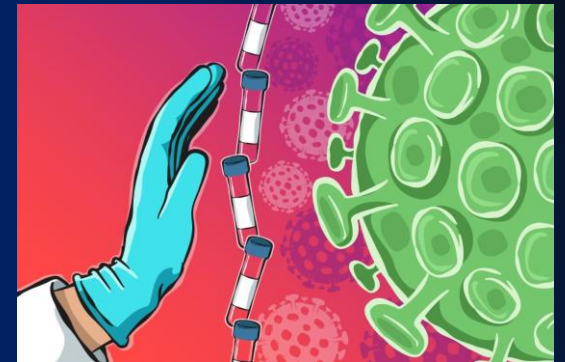


statista

INSTITUTO SUPERIOR
TECNOLOGICO
PUBLICO
"ARGENTINA"



Todo sobre el CORONAVIRUS



ESPECIALIDAD: CONTABILIDAD

CURSO: INFORMATICA E INTERNET

ALUMNO: CARMONA CACERES JORDAN
ERNESTO

SECCION: F

*Luchemos contra
el Coronavirus*



Junio, 2020

COVID-19

Nuevo coronavirus 2019

¿Qué son los coronavirus?

Son una familia de virus que se caracteriza por tener picos o espigas en forma de corona en su superficie. Son comunes en diferentes especies de animales, incluidos camellos, gatos y murciélagos.

En raras ocasiones, los coronavirus que infectan a los animales pueden evolucionar e infectar a humanos, como el COVID-19 (SARS-CoV-2) identificado por primera vez en China, en diciembre de 2019.

EL ORIGEN

El nuevo coronavirus proviene de los murciélagos

Posiblemente utilizó un animal vendido en el mercado de mariscos de Wuhan, en China, como huésped para pasar a los humanos

Contagio humano

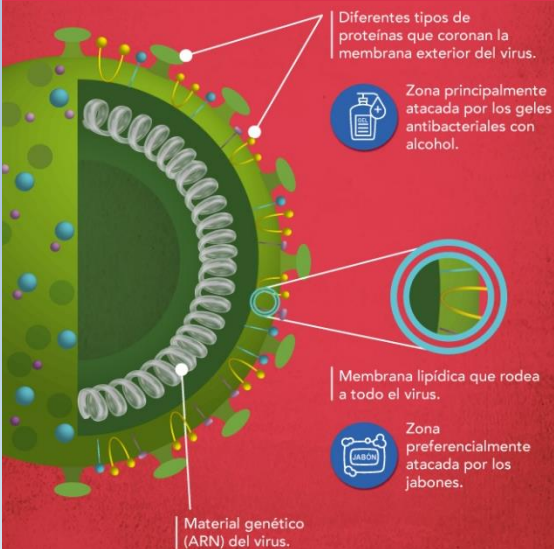


CÓMO ES LA TRANSMISIÓN

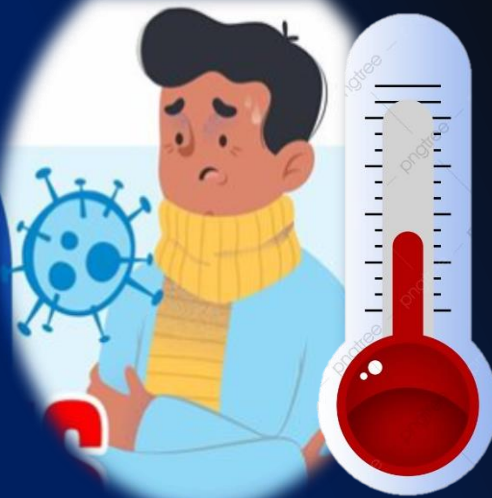
- 1 Las proteínas exteriores del virus se adhieren a las células en el aparato respiratorio del huésped
- 2 Los genes del virus sufren mutaciones que alteran las proteínas de su superficie
- 3 Entonces se adhieren a las células del huésped y se desarrolla la enfermedad



ESTRUCTURA GENERAL DE CORONAVIRUS



SINTOMAS



¿A QUIÉN AFECTA MÁS EL CORONAVIRUS?

Son más vulnerables a contraer el virus



¿CÓMO PREVENIRSE?

